

Full orifice general purpose solenoid valves Електромагнитен вентили за общо приложение - пълнопроходен

2/2 Way pilot operated / 2- Пътен пилотно управляван електромагнитен вентил

Normally open / Нормално отворен

Normally closed / Нормално затворен

Application

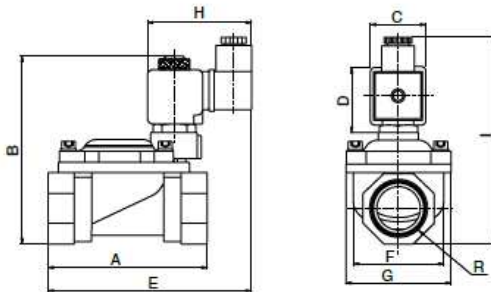
- Air
- Water
- Inert gas

Internal parts -
Stainless steel
Body: Brass MS 58
Ambient temperature -
Up to +50°C

Приложение

- Въздух
- Вода
- Инертен газ

Вътрешни части -
Нерждаема стомана
Тяло - Месинг MS 58
Околна температура -
До +50°C



Dimension / Размери

R	A	B	C	D	E	F	G	H	I
3/8"	69	97	32	45	106.5	38	52	73.1	112
1/2"	75	100	32	45	109	40	52	73.1	115
3/4"	81.3	107.9	32	45	115.8	42.1	51.9	73.	121
1"	87.9	115.3	32	45	122.4	51.5	60.9	73.1	127.5

Coil / Бобина

220 V AC
110 V AC
24 V AC
12 V AC
24 V DC
12 V DC

Technical specification normally closed solenoid valves / Технически характеристики нормално затворен електромагнитен вентил

Connection Size Размер G"	Orifice size Размер на прохода mm	Pressure Налягане min / max bar	KV lt/min	Fluid Temperature Температура на флуида °C min / max	Seal Уплътнение	Weight Тегло Kg
3/8"	12.5	0.3 - 12	46	-10 - 80	NBR	0.7
1/2"	14.5	0.3 - 12	60	-10 - 80	NBR	0.7
3/4"	20	0.3 - 12	120	-10 - 80	NBR	0.8
1"	25	0.3 - 12	180	-10 - 80	NBR	0.95

Technical specification normally open solenoid valves / Технически характеристики нормално отворен електромагнитен вентил

Connection Size Размер G"	Orifice size Размер на прохода mm	Pressure Налягане min / max bar	KV lt/min	Fluid Temperature Температура на флуида °C min / max	Seal Уплътнение	Weight Тегло Kg
3/8"	12.5	0.3 - 12	46	-10 - 80	NBR	0.7
1/2"	14.5	0.3 - 12	60	-10 - 80	NBR	0.7
3/4"	20	0.3 - 12	120	-10 - 80	NBR	0.8
1"	25	0.3 - 12	180	-10 - 80	NBR	0.95